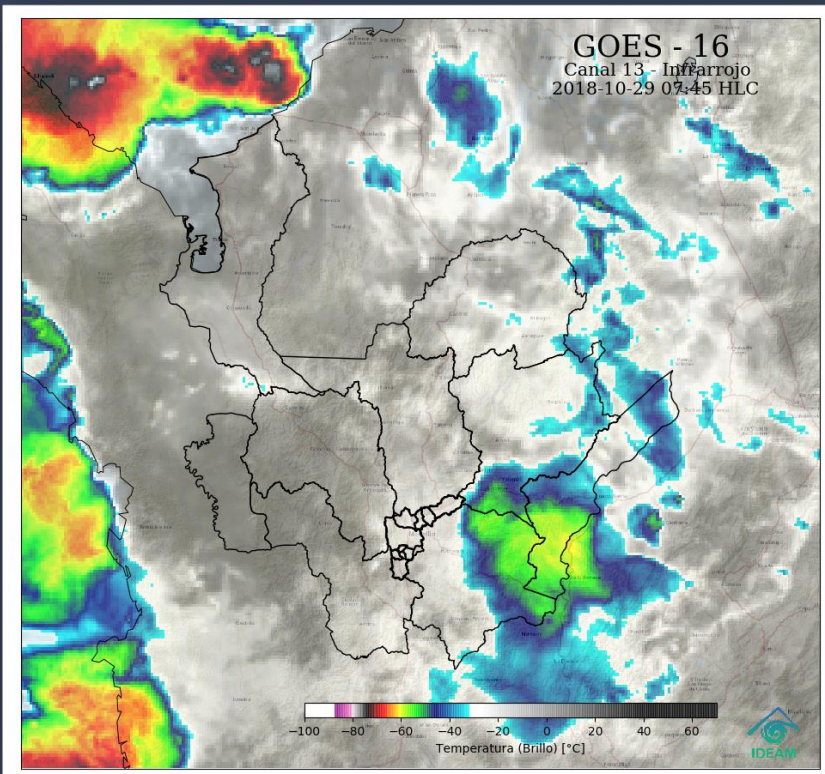


Informe Mañana

Condiciones actuales

Octubre 29 de 2018

Imagen Satelital



Condiciones Actuales

En la madrugada se registraron precipitaciones intensas sobre el Oriente y sectores del Magdalena Medio. Lluvias de menor intensidad sobre el Bajo Cauca y Nordeste. Lloviznas en Atrato Medio.

Aeropuertos:

Rionegro: 14°C - Nublado

Medellín: 19°C - Mayormente nublado

Carepa: 24°C - Mayormente nublado

Se estiman lluvias moderadas sobre las subregiones de Oriente y Magdalena Medio, se prevé disminución a medida que avance la mañana. Lluvias dispersas en Nordeste, Bajo Cauca y Atrato Medio.

Temperatura de brillo (°C) representada en la imagen satelital.

Canal Infrarrojo GOES 16 - IDEAM

Octubre 29 de 2018 - Hora 9:45 a.m.

ALERTAS HIDROLÓGICAS



alerta
ROJA

Represamiento quebrada Amagá

Deslizamiento de tierra se reporta represamiento de la quebrada Amagá en el sector Barca de Los Pobres (Corcobado).

alerta
NARANJA

Creciente ríos de Urabá

Posibles incrementos súbitos en los cauces y quebradas afluentes a los ríos León, Mulatos y San Juan, entre otros que drenan directamente al Golfo de Urabá.

Crecientes súbitas Atrato

Alertas en los ríos Murrí y Sucio, entre otros que drenan al río Atrato en su cuenca media y baja, por probables incrementos.

Ríos La Miel, Guarinó y Samaná

Se mantiene esta alerta para los ríos que drenan al río Magdalena como La Miel, Guarinó y Samaná.

Crecientes ríos de montaña

Continua la alerta por las lluvias antecedentes que han saturado los suelos de la cuenca de los ríos Tarazá, Arma, San Juan, Porce, San José, Tenche, El Bagre, Nechí y sus afluentes, entre otros ríos de montaña que drenan hacia el río Cauca.

Crecientes ríos de montaña

Pro lluvias antecedentes que han saturado los suelos de la cuenca de los ríos Buey, San Bartolo, Nare, Cimitarra y sus afluentes (aportantes al río Magdalena).

alerta
AMARILLA

Crecientes súbitas en AMVA

Se prevé nuevos incrementos en los niveles de las quebradas que atraviesen la ciudad, como La Guayabala, La Ayura, La García, La Presidenta, la Chacona, La Mona y quebrada La Raya entre otras, incluido el río Medellín.



ALERTAS POR DESLIZAMIENTOS

alerta
ROJA

Deslizamientos de tierra (2)

Moderada posibilidad de deslizamientos de tierra en zonas de alta pendiente localizadas en 2 municipios.

alerta
NARANJA

Deslizamientos de tierra (5)

Moderada posibilidad de deslizamientos de tierra en zonas de alta pendiente localizadas en 5 municipios.

alerta
AMARILLA

Probabilidad baja (54)

Moderada posibilidad de deslizamientos de tierra en zonas de alta pendiente localizadas en 54 municipios.



Especial Atención en Vías

Medellín - Apartadó
Medellín - Quibdó
Bogotá - Medellín
Santafé de Antioquia - Medellín
Santuario - Cruce Ruta 45 (Caño Alegre)
Medellín - Bolombolo (La Huesera)
La Felisa - La Pintada
Medellín - Costa Atlántica a la altura de Valdivia.
Barbosa - Cisneros
Cisneros - Puerto Berrío (Incluye el Puento sobre

CONDICIONES EN EL GOLFO DE URABÁ



ALTAMAR:

Vientos del suroeste con velocidades entre 7 - 22 km/h.

ZONAS COSTERAS:

Vientos variable con velocidades entre 6 y 13 km/h.

ALTURA DEL OLEAJE:

Entre 0,4 - 0,6 metros.

Síguenos en:

